

COMUNE DI POLONGHERA
COMUNE DI FAULE

NUOVA SCUOLA
ELEMENTARE
INTERCOMUNALE

PROGETTO ESECUTIVO

PROGETTO:
STRUTTURA IN LEGNO
COPERTURA

scala 1: 50

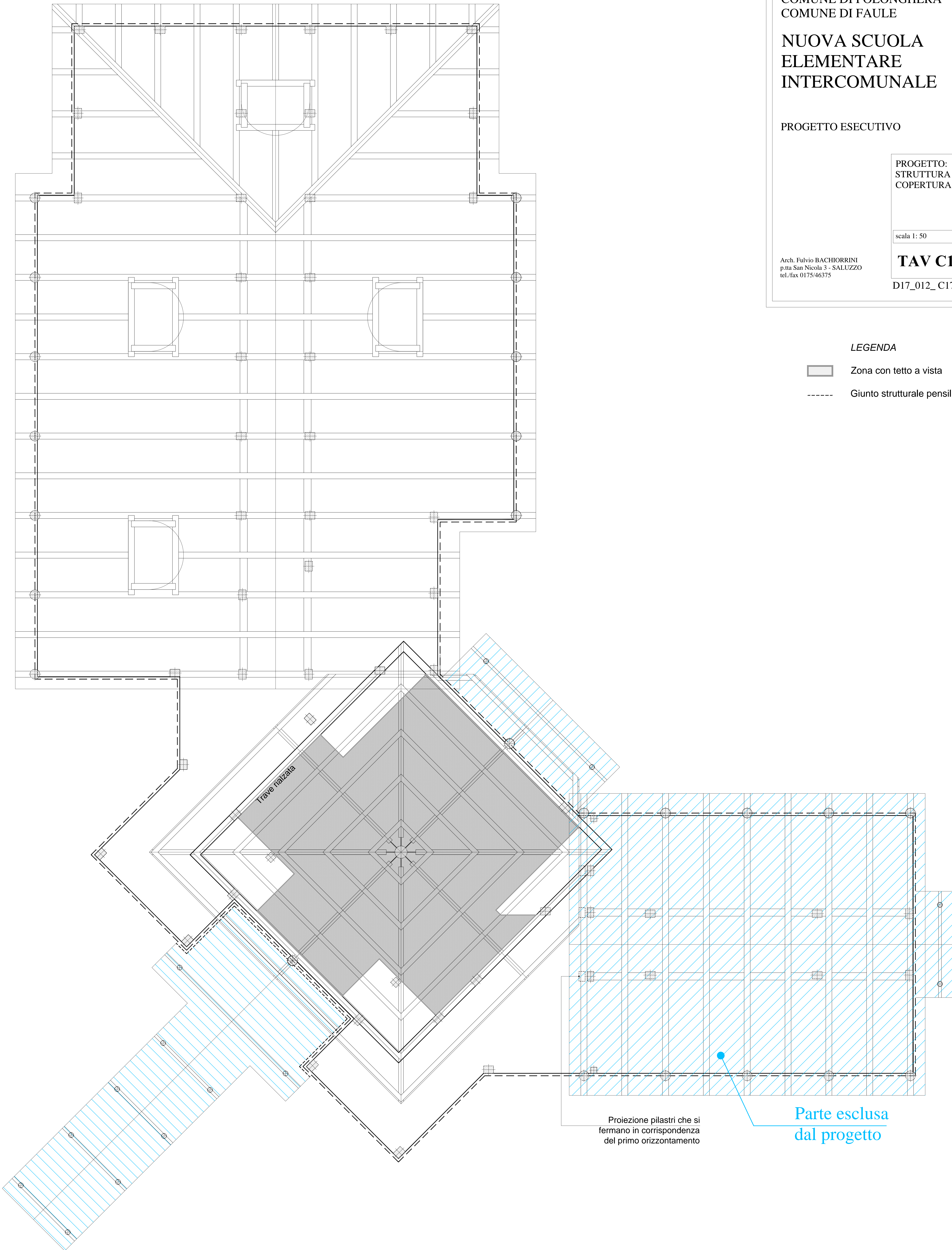
Arch. Fulvio BACHIORRINI
p.tta San Nicola 3 - SALUZZO
tel./fax 0175/46375

TAV C17 E

D17_012_C17 E

LEGENDA

- Zona con tetto a vista
- Giunto strutturale pensilina/fabbricato



Parte esclusa
dal progetto

Proiezione pilastri che si
fermano in corrispondenza
del primo orizzontamento